



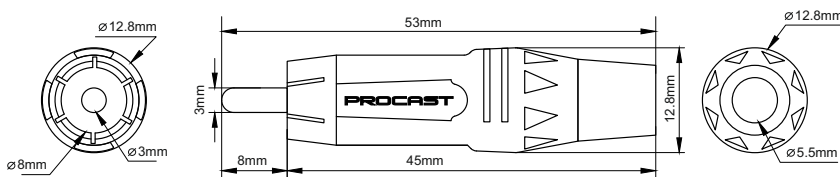
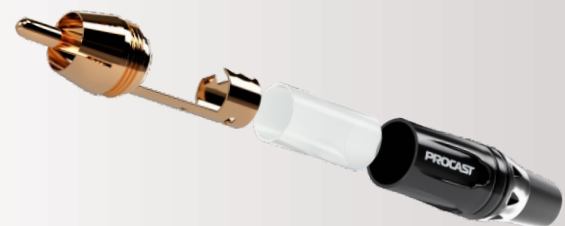
ТЕХНИЧЕСКАЯ ИНФОРМАЦИЯ

ВНУТРЕННИЙ АРТИКУЛ	PROCAST Cable RCA6/TT/Black / PC12010001702
РЕКОМЕНДУЕМЫЙ ДИАМЕТР КАБЕЛЯ	D=6mm
ТИП ФИКСАЦИИ КАБЕЛЯ	пайка
МАТЕРИАЛ КОРПУСА РАЗЪЕМА	Цинковый сплав - ZnAl4Cu1, Zn покрытие (электролиз)
МАТЕРИАЛ ВНУТРЕННЕГО КОНТАКТА (+)	Медный сплав (латунь) H62, покрытие (2µm Au)
МАТЕРИАЛ ВНЕШНЕЙ КОНТАКТНОЙ ГРУППЫ	Медный сплав (латунь) H59-1, покрытие (2µm Au)
МАТЕРИАЛ ИЗОЛЯТОРА	PBT (полибутилентерафтолат)
КЛАСС ЗАЩИТЫ	IP40
ДОПУСТИМЫЙ ТЕМПЕРАТУРНЫЙ РЕЖИМ	-30C / +70 градусов C
ФАСОВКА	упаковка - 50шт, индивидуальный пластиковый пакет

ОБЩАЯ ИНФОРМАЦИЯ:

PROCAST Cable RCA6/TT/Black – высококачественный кабельный разъем типа RCA для межблочных соединений, коммутации не балансного аудио сигнала линейного уровня от источника (плеера, тюнера, несимметричных выходов DJ пультов и так далее) к активному усиливающему или коммутирующему звуковому оборудованию. Конструктивно предназначен для использования с кабелями круглого сечения диаметром 6mm. Имеет два контакта - сигнальный в виде центрального штыря и земляной (экран) в виде опоясывающей цанги. Фиксация к контактам - пайка. Помимо этого земляной контакт имеет специальные лепестки с помощью которых можно зафиксировать входящий кабель защищенный от внешнего слоя изоляции и одновременно создать контакт с экраном кабеля. Оба контакта разъема отлично паяются. Контактная группа изготовлена из латуни (сплав меди и цинка) с золотым напылением. Корпус на резьбовом соединении изготовлен методом литья под давлением из цинкового сплава (ZnAl4Cu1). Имеет черное покрытие также на основе цинка. Для изоляции контактной группы от корпуса внутри разъема имеется специальная трубка из прозрачного диэлектрика. Со стороны ввода кабеля располагается полимерный конус обеспечивающий защиту кабеля и внутреннего фиксированного подключения от деформации при изгибах кабеля у основания разъема при подключении. Конус окрашен в черный цвет и также является маркером канала для стерео звуковых сигналов (в каталоге PROCAST Cable есть аналогичный разъем RCA6/TT/Red у которого конус окрашен в красный цвет, для стерео сигнала разъемы разумно использовать парой - красный/черный).

Благодаря цанге на подключаемой части RCA6/TT/Black коннектор жестко фиксируется на ответном разъеме и обеспечивает очень надежный и качественный контакт.



КОНТАКТЫ:

123182, г. Москва, ул. Щукинская, д.2, 2 этаж
Компания "СиВиДжи Аудио"
+7 499 190-20-10
sound@cvg.ru
www.cvg.ru



EAC
MADE IN CHINA
DESIGNED IN RUSSIA